

« Développement durable des territoires et recherche d'identité :
agricultures et architectures contemporaines »
Bâtiments agricoles, conception architecturale, éco-construction et
paysages : les exemples de l'Allemagne, de la Suisse et de l'Autriche

Autriche

1



Bregenz Bâtiment d'habitation et bâtiment d'exploitation Manfred Lau

Programme : construction d'une habitation et d'une étable
Adresse : A-6900 Bregenz, Vorarlberg
Maîtrise d'ouvrage : Manfred Lau
Maîtrise d'œuvre :
Chambre d'Agriculture du Land
Service de l'agriculture du Land du Vorarlberg
Andreas Weratschnig et Klaus Küng
Date de réalisation : 2007
Coût de construction : 290 000 euros
Surfaces : RDC étable, table d'affouragement, aire d'exercice extérieur couvert, espace foin 375 m²
R+1 espace foin 375 m²
Total : 750 m²

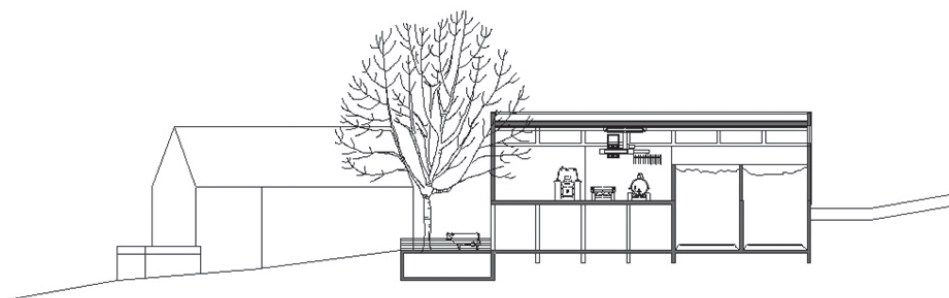
Ferme insérée en tissu urbain dense

Découverte de formes anciennes

Le nouveau bâtiment d'habitation a été implanté sur le même emplacement que l'ancien bâtiment démolé. Il garde le même gabarit et les mêmes dimensions extérieures. De ce fait, la partie habitation a pu être orientée vers le lac et la partie d'exploitation du bâtiment vers la pente. L'axe du bâtiment est perpendiculaire aux courbes de niveau.

Le nouveau bâtiment d'élevage pour les jeunes animaux avec l'espace foin, les zones de stockage de la paille et les locaux pour les équipements a été édifié vers la pente parallèlement à l'axe de la route. Cette disposition a permis une organisation de l'exploitation en différentes zones extérieures.

Vers la montagne, une nouvelle cour pour l'accès des engins est ainsi créée. Cet accès dessert à la fois l'étage supérieur du nouveau bâtiment d'exploitation et la partie arrière de la maison d'habitation.



Coupe

Le bâtiment agricole de l'exploitation de la famille Manfred Lau se situe dans un environnement urbain remarquable, inséré dans le tissu bâti très dense de Bregenz. Il est longé par une route en pente raide, qui se rétrécit progressivement à proximité des bâtiments de l'exploitation changeant ensuite brusquement de direction.



« Développement durable des territoires et recherche d'identité :
agricultures et architectures contemporaines »
Bâtiments agricoles, conception architecturale, éco-construction et
paysages : les exemples de l'Allemagne, de la Suisse et de l'Autriche

Autriche

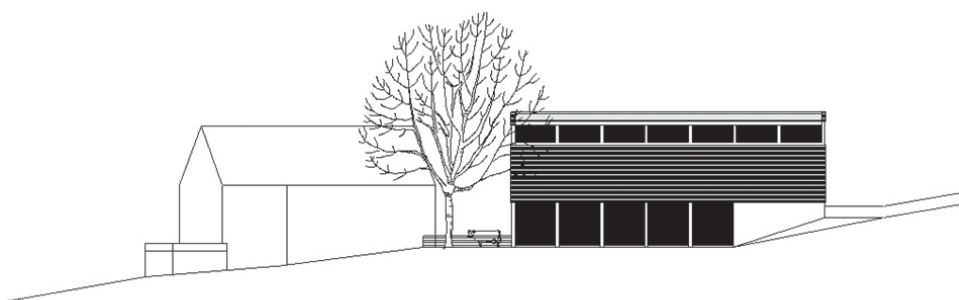
2

Adaptation à la pente

Côté lac, une autre cour a été aménagée en contrebas de l'habitation, desservant les garages de l'habitation. Elle permet également l'accès au rez-de-chaussée du nouveau bâtiment d'exploitation.

Le rez-de-chaussée de ce bâtiment est occupé par l'étable ouverte des animaux et la table d'affouragement. En partie arrière, vers la pente, les espaces foin ont été disposés sur deux niveaux. À l'extérieur de l'étable ouverte côté lac, une aire de sortie en plein air pour les animaux a été aménagée. Le fourrage est acheminé directement à l'extérieur par une grue. La table d'affouragement avec des emplacements d'affouragement supplémentaires se trouve à l'intérieur, dans l'étable.

Les trois secteurs de l'exploitation sont reliés par un sentier carrossable qui fait le tour de tous les bâtiments. Celui-ci crée l'unité de l'exploitation.



Façade Sud

Bregenz

Une intégration réussie

Les nouveaux bâtiments de l'exploitation Lau représentent un exemple réussi d'intégration en tissu urbain en tirant profit des avantages d'une situation topographique en pente. Le terrain a pu être occupé au mieux pour aménager différentes dessertes carrossables correspondant aux différents secteurs, aux différents étages de l'habitation et des parties d'exploitation.



Texte et photographies :

DI Andreas Weratschnig

Traduction :

Andrea Spöcker, architecte