

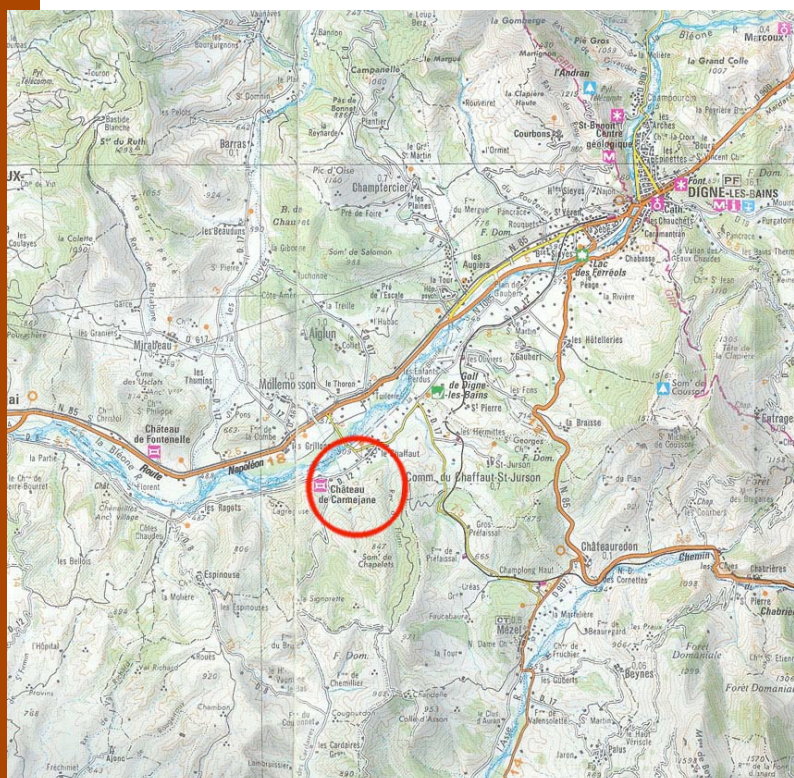


MAISON RÉGIONALE DE L'ÉLEVAGE



Bergerie de la ferme expérimentale de Carmejane Alpes-de-Haute-Provence

karine labbay • michel colache



CARMEJANE : Lieu de rencontre et lieu d'apprentissage

Ce marché public avait pour objet la construction d'une bergerie bois à caractère expérimental, sur le site du Lycée d'enseignement général et technologique agricole de Carmejane, au Chaffaut Saint-Jurson dans les Alpes-de-Haute-Provence.

Ce bâtiment a été conçu par Michel Perrin Architecte DESA à Château Arnoux (04).

En amont, un groupe de travail (composé de techniciens de la Chambre d'Agriculture, de l'Institut de l'Élevage, de la Maison Régionale de l'Élevage et des Organisations de Producteurs) a conduit la réflexion sur la conception générale de la construction, le choix des matériaux et des équipements, le fonctionnement de la bergerie.

Les objectifs auxquels devait répondre le bâtiment étaient de trois ordres :

Expérimentaux : organisation, fiabilité, efficacité

Démonstratifs : innovation, références

Production : simplification, diminution de la pénibilité au travail.

Ces objectifs ont été définis dans le cadre de la conception d'un bâtiment grande largeur, modulable et avec maîtrise des conditions d'ambiance.

Ces différents choix ont été validés par les professionnels.



Présentation générale de l'opération :

Cette bergerie vient compléter un ensemble de bâtiments existants.

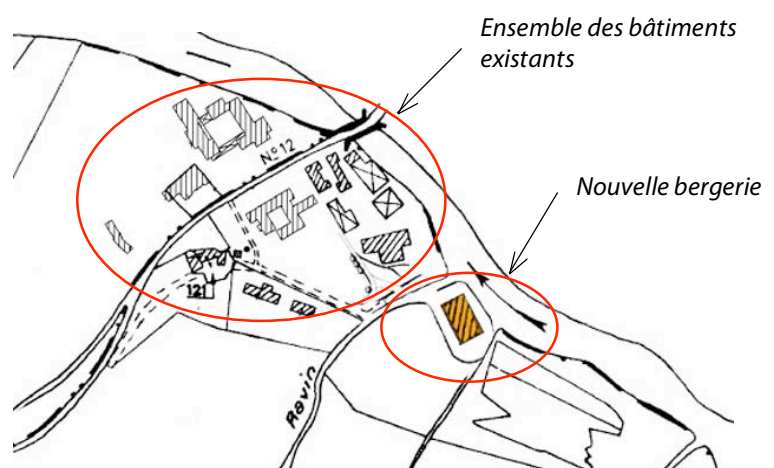
Elle a été réfléchi pour réaliser de façon spécifique l'agnelage et l'allaitement des agneaux.

Le bâtiment simple et économe, permet de loger 350 brebis et plus de 500 agneaux, dans le respect des normes du Label Rouge « Agneau de Sisteron ».

Le bâtiment, dans sa conception et ses dimensions, permet l'accueil de visiteurs : professionnels et étudiants. Il permet de s'adapter aux protocoles expérimentaux.

Une attention particulière a été portée à cette nouvelle bergerie quant à sa qualité architecturale et à son intégration dans le paysage.

Cette construction a permis d'abandonner l'utilisation de bâtiments anciens devenus vétustes, qui pourront servir de stockage.



Plan cadastral



Photo K. LABBAY

Présentation générale de la construction :

Description

La bergerie est une construction à charpente bois. En façade ouest, le soubassement est réalisé par une murette en brique, enduite double face, de 1 m de haut. En façade Est, les parties pleines sont en bardage bois. Pour les deux longs pans, du bardage translucide sur 1,20m assure l'éclairément. Ces plaques translucides sont fixes ou coulissantes pour permettre la ventilation du bâtiment. La ventilation est naturelle, la toiture est isolée (panneau « sandwich »). Les bâtiments sont raccordés aux réseaux publics.

• Organisation des façades

Le bâtiment est orienté nord/sud pour les pignons. Les quatre façades sont pourvues de portes coulissantes pour offrir des conditions de modularité dans les types d'allotements et différentes possibilités d'accès.

• Condition d'ambiance

Compte tenu de la largeur du bâtiment, la réduction du volume s'opère par la limitation des hauteurs sous rives. La toiture sur deux niveaux, mettant en œuvre du bardage bois ajouré, les choix techniques sur les longs pans et pignons participent à la gestion des conditions d'ambiance (ventilation et éclairément naturel).

- **État général de la construction** Construction récente, bonne réalisation des bardages et des détails constructifs (ventilation, gouttière, descente d'eau ...).

Fiche Technique :

- **Maîtrise d'ouvrage :** EPL de Carmejane 04510 Le Chaffaut Saint Jurson
- **Maîtrise d'œuvre :** Michel PERRIN, Architecte DESA, 04160 Château Arnoux
- **Montage de l'opération :** Conseil régional PACA, Conseil général Alpes-de-Haute-Provence, auto financement
- **Date de construction :** 2006 (10 mois de travaux)
- **Bâtiment cadastré :** parcelle n° 123 - Le Colombier
- **Surface totale du bâtiment :** 992 m²
- **Programme :** Bergerie expérimentale
- **Étude préalable :** Maison Régionale de l'Élevage – PACA michel colache - architecte d.p.l.g.
- **Surface par animal :** (prescriptions utilisées)
 - 1,50 m² par brebis en fin de gestation ou allaitement
 - 0,25 m² par agneau de moins de 2 mois
 - Surface consacrée aux animaux : 800 m²
- **Matériaux de construction :** Bois pour charpente et bardage, bardage translucide pour l'éclairage, bacs-acier isolés en toiture, soubassement maçonné en partie (brique)
- **Équipements particuliers (élevage) :** auges, râteliers balles rondes, nourrisseurs d'agneaux, tapis d'alimentation
- **Noms des entreprises :**

Terrassement :	M. TRON	04 140 Selonnet
Gros œuvre/ Structure bois :	BCB	26 310 Beaurières
Électricité :	M. Truc	04 510 Le Chaffaut Saint Jurson
Plomberie & équipement intérieur :	Auto construction	

• Montant de l'opération

Études	30 363 € ht
Terrassement	17 004 € ht
Gros Oeuvre	42 425 € ht
Structure (couverture, bardage, EP...)	143 685 € ht
Électricité	8 864 € ht

Total (hors volet expérimentation)

242 341 € ht



Photo K. LABBAY

Présentation générale de l'usage du bâtiment :

La bergerie de Carmejane offre des conditions de modularité pour s'adapter aux besoins expérimentaux, protocoles évolutifs susceptibles de porter sur tous les domaines du mode d'élevage et nécessitant des allotements multiples.

Le bâtiment et ses aménagements intérieurs répondent aux objectifs de démonstration portés par la ferme expérimentale auprès du public professionnel (éleveurs, techniciens) et du public en formation (élèves, stagiaires).

Ce type de bergerie, outre son adaptation aux exigences de production et d'essais zootechniques, permet d'engager des études et d'établir des références sur :

La structure bois

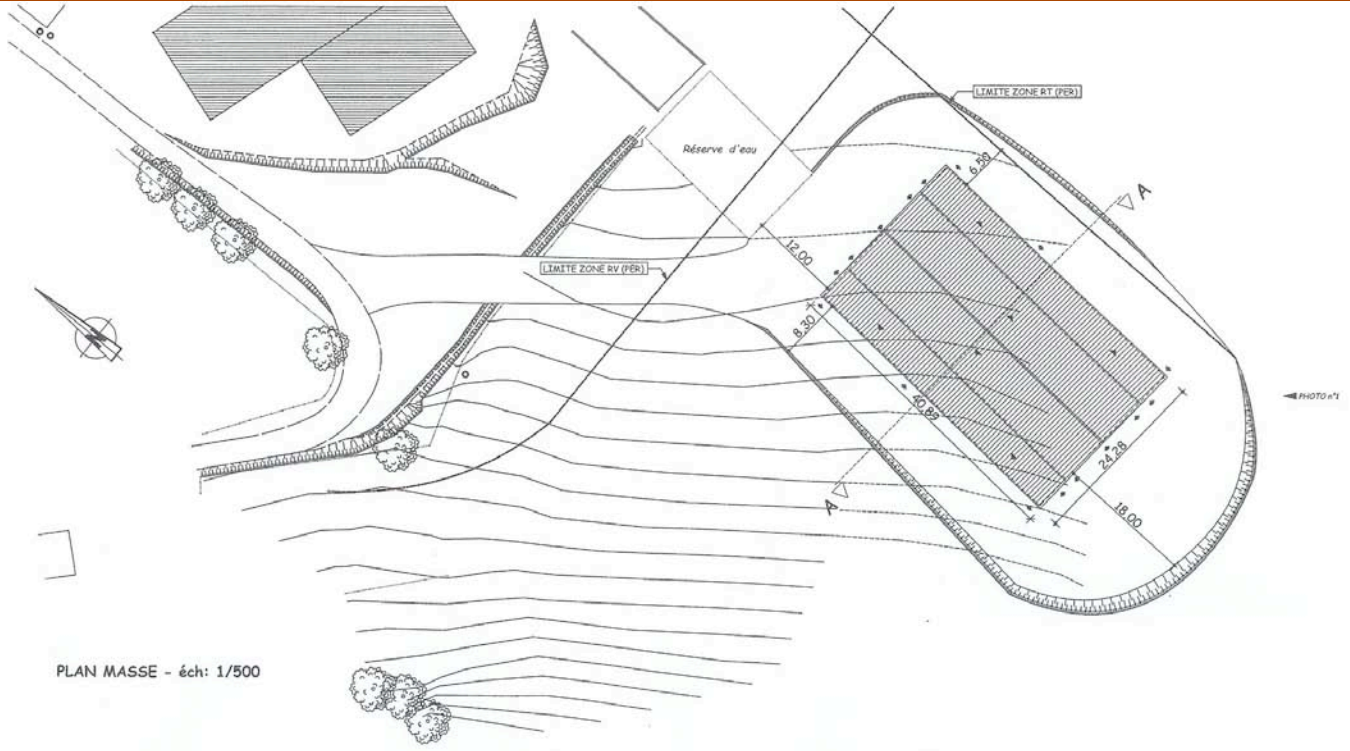
L'ambiance et la ventilation ; test sur différents soubassements, matériaux et systèmes constructifs pour la ventilation

L'organisation du travail et les équipements ; circulation des animaux, circulation des hommes, simplification / mécanisation de la distribution de l'alimentation, équipements d'élevage fonctionnels.

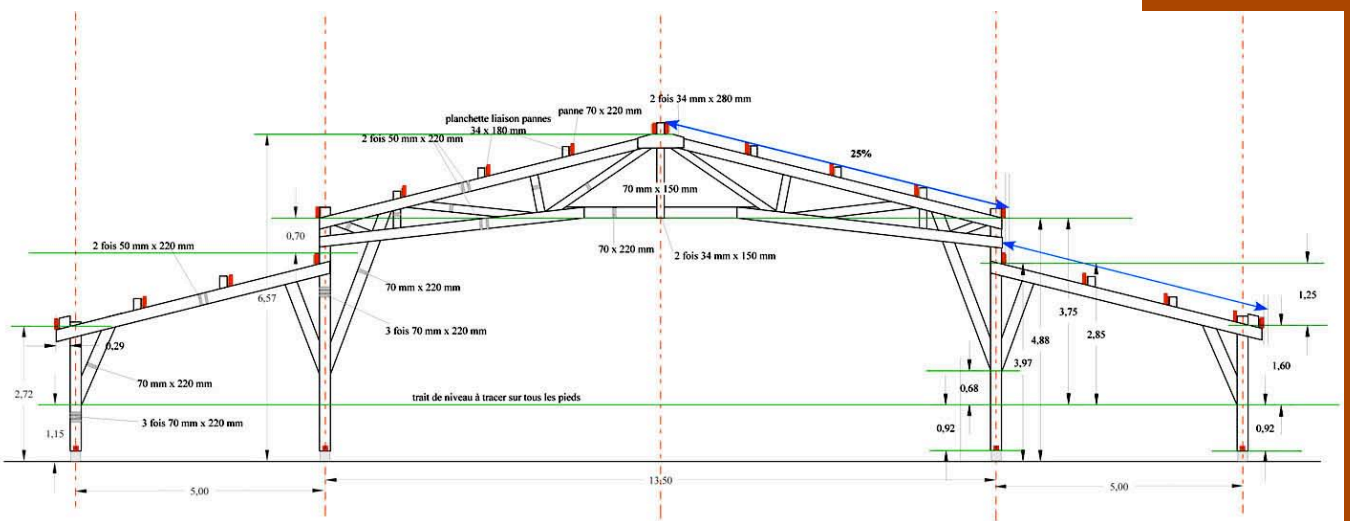
Le choix des équipements montre les différentes solutions techniques possibles (auges, râteliers balles rondes, nourrisseurs d'agneaux, tapis d'alimentation ...)

Présentation graphique

Dessin - Michel Perrin Architecte



PLAN DE MASSE



Dessin - BCB

COUPE TRANSVERSALE



Photo K. LABBAY

Vue intérieure de la bergerie

Détails constructifs

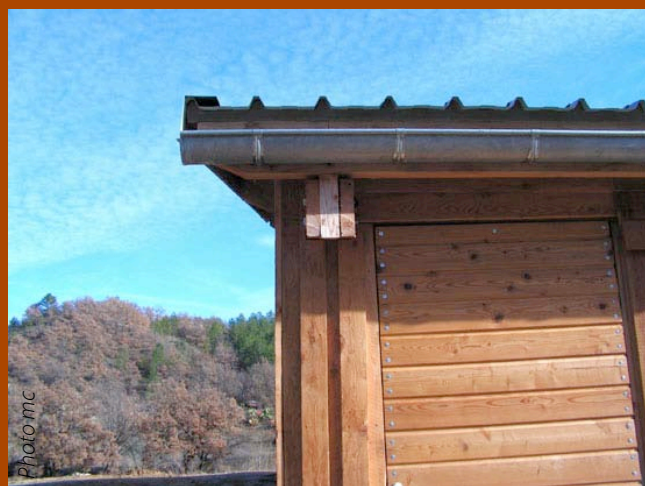


Photo mc

Détail d'angle et de gouttière



Photo mc

Détail de bas de mur



Photo mc

Bandeau en polycarbonate coulissant pour l'éclairage en façade long pan

Ambiance lumineuse



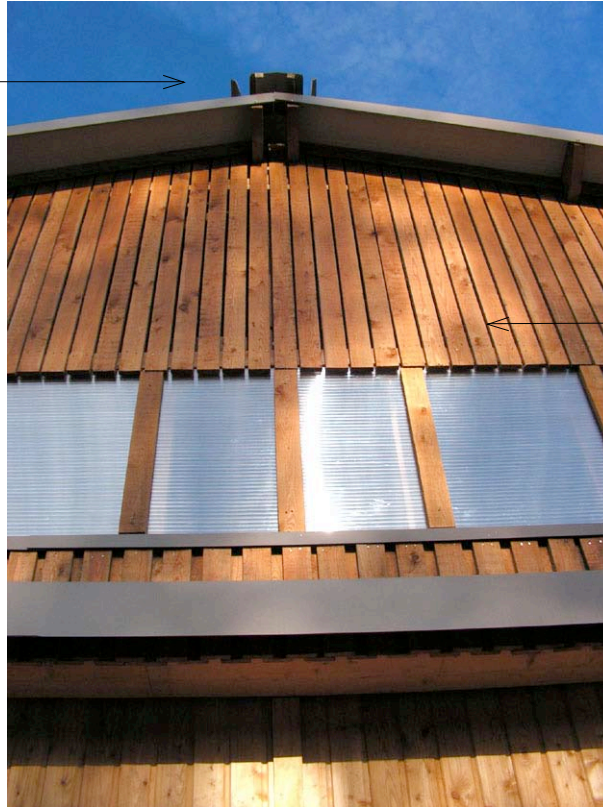
Photo K. LABBAY

Le système de claire-voie pour la ventilation permet un apport important de lumière naturelle

Le bandeau de façade en polycarbonate coulissant sur toute la longueur des longs pans assure un confort lumineux dans tout le bâtiment

Contact : mme - route de la durance - 04 100 manosque - 04 9272 2462 - fax: 04 9272 7313 - archim@me-paca.fr

Faîtage ventilé



Bardage ajouré permettant la ventilation en pignon

Photo K. LABBAY

Systeme de ventilation naturelle en pignon

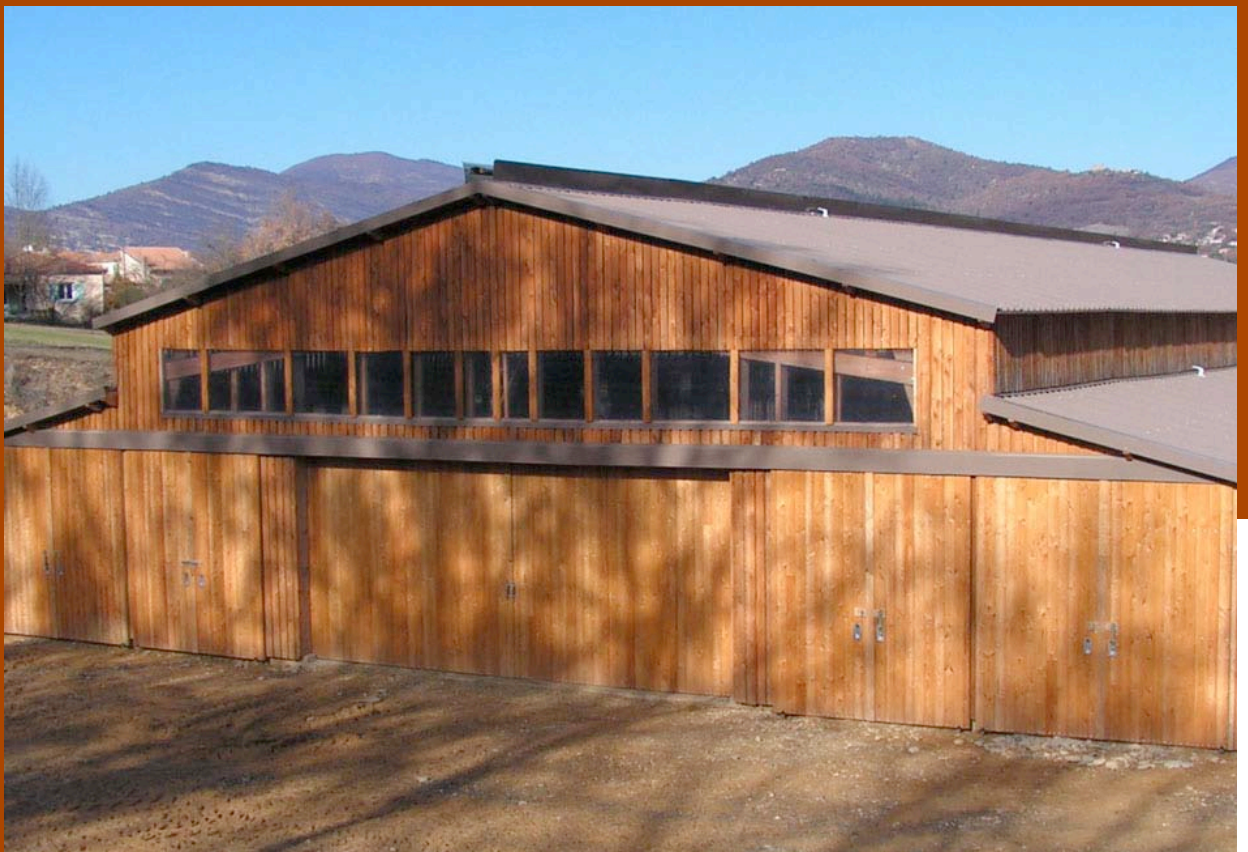


Photo mc

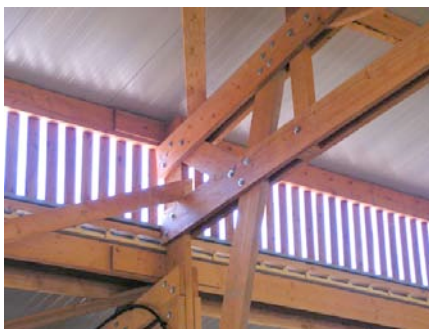
Façade pignon sur entrée principale, avec portes coulissantes



Photo mme

Façade long pan • Traitement de la ventilation naturelle en partie haute avec le bardage ajouré et en partie basse avec un système de double peau régulé par des volets bois.

Ventilation naturelle sur les longs pans



*Volets bois réglables
Régulation de la ventilation naturelle*

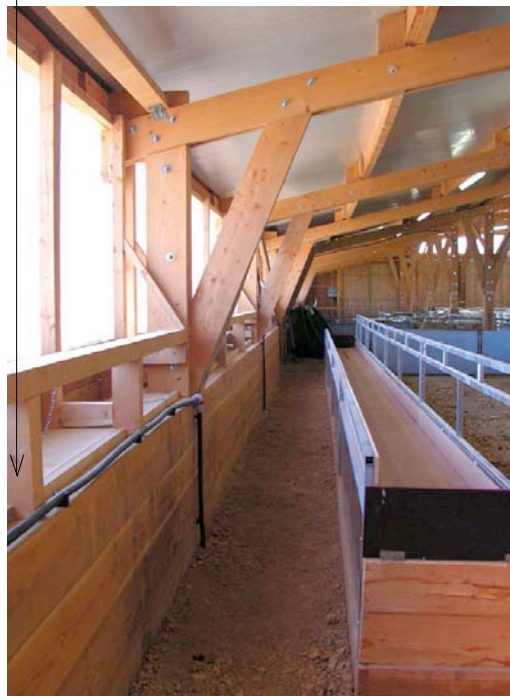


Photo K. LABBAY

Contact : mme - route de la duranc - 04 100 manosque - 04 9272 2462 - fax: 04 9272 7313 - archim@me-paca.fr

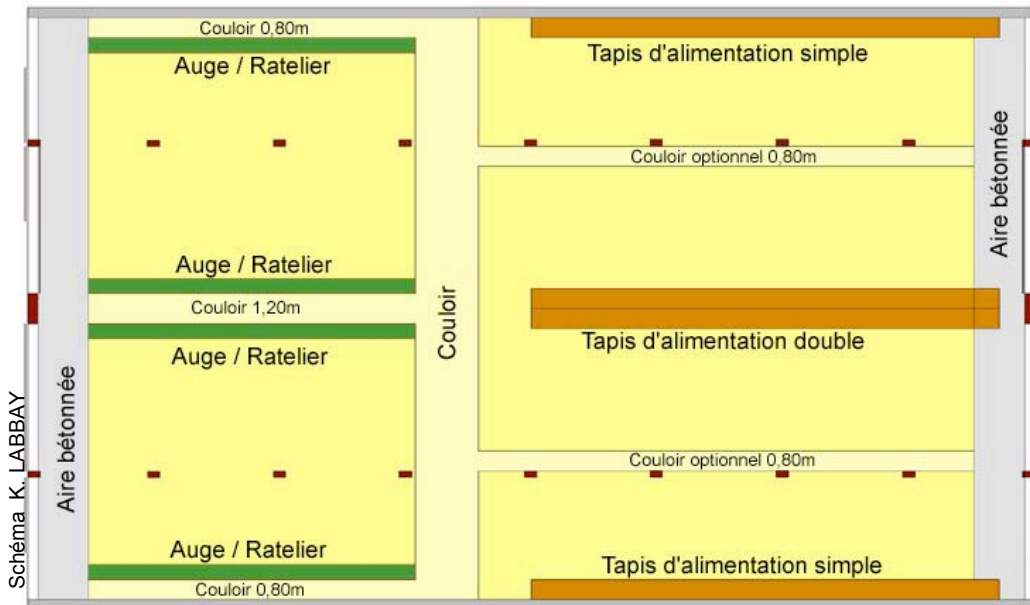


Schéma d'une configuration d'aménagement

Organisation fonctionnelle du bâtiment



Photos ci-dessus (source Carmejane)
Tapis d'alimentation double pour 100 brebis

Bergerie permettant la modularité
exemple *photo ci-contre* :
Parc à agneaux



Coordonnées :

Ferme Expérimentale de Carmejane
04 510 Le Chaffaut Saint-Jurson
Tél : 04 92 30 35 76





*Avec le concours financier
de la Région PACA*

*Route de la Durance
04 100 Manosque*

michel colache

*Tél : 04 92 72 24 62
Fax : 04 92 72 73 13
archimre@mre-paca.fr*